

IISGalilei
Istituto di Istruzione Superiore Jesi

teach^{and}tech
RAPPRESENTANZE EDITORIALI



Direzione artistica: Maria Cristina Casoni, Stefania Schiavoni Grafica: Linda Raffaelli

Frammenti
dal Novecento

F9 LAB

**Non è una
questione di
genere**

10.11.12
Ottobre 2018

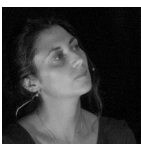
IIS Galilei
Aula Magna

10
10



17.30
LISA GELLI
Pink trilogy

Lisa Gelli è un'illustratrice italiana itinerante tra la Toscana e le Marche. Dal 2012 espone in collettive nazionali e internazionali. Il progetto Pink Trilogy, nato da una riflessione sul femminicidio in Italia, è una mostra di disegni corredata da una serie di libri autoprodotti che raccolgono gli studi relativi a "Figurami", "Elettro Domestica" e "Io non ballo da sola".



19.00
LUCIA PALOZZI e ATGTP
Radio Penelope

Lucia Palozzi è attrice, narratrice, operatrice e autrice teatrale. Collabora da anni con ATGTP e Radio Penelope è frutto di un percorso in cui donne italiane e straniere hanno intrecciato le loro storie al fine di generare una riflessione su temi quali identità, comunità, appartenenza.

Giornata in collegamento con il progetto Chromaesis

11
10



15.00
MARGHERITA GHILARDI

Cose da uomini. La seconda guerra mondiale raccontata dalle scrittrici: L'Agnese va a morire di Renata Viganò, La Storia di Elsa Morante, Deviazione di Luce d'Eramo

Margherita Ghilardi ha lavorato presso l'Archivio Contemporaneo del Gabinetto Vieusseux di Firenze; si è occupata di narratrici e saggisti italiani del Novecento. Ha collaborato alla terza pagina di "Il Mattino", a "Mercurio di Repubblica" e "Diario della Settimana". Scrive per "Alias", supplemento libri di "il manifesto".



17.00
ANNACARLA VALERIANO dialoga con Malati di Niente
Malacarne

Annacarla Valeriano, storica dell'Archivio della Memoria dell'Università di Teramo, ha pubblicato con Donzelli *Ammalò di testa. Storie dal manicomio di Teramo e Malacarne. Donne e manicomio nell'Italia fascista*. Materiali inediti raccontano i pregiudizi che hanno alimentato l'idea di una «devianza femminile» inconciliabile con i miti fondativi dell'Italia unita e poi fascista.

12
10



15.00
ALBA DONATI

La poesia tra fine Novecento e nuovo millennio. Vivian Lamarque, Patrizia Cavalli, Patrizia Valduga: la poesia che ride del mondo.

Alba Donati (nom de plume di Alba Franceschini) è scrittrice, poetessa, consulente editoriale, curatrice di eventi e festival e, dal 2016, presidente del Gabinetto Vieusseux.

17.00
Lettura di *Tu, paesaggio dell'infanzia* a cura dell'autrice.

Le date 11 e 12 sono Aggiornamento riconosciuto dal Miur con attestazione di frequenza.
Iscrizione aggiornamenti S.O.F.I.A.
codice: 28936